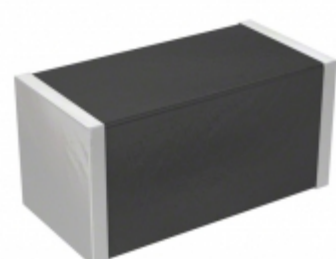


## PRG18BC2R2MM1RB



**Part Number:** [PRG18BC2R2MM1RB](#)

**Výrobce:** [Murata Electronics](#)

**Popis:** PTC RESET FUSE 12V 220MA 0603

**Datový list:** [PRG18BCyyyMM1RB Datasheet](#)

[POSISTOR® Series Catalog](#)

**RoHS Status:** Bez olova / V souladu RoHS

**Ship From:** Hong Kong

**Shipment Way:** DHL/Fedex/TNT/UPS/EMS

Obrázky jsou pouze orientační.  
Podrobné informace o produktu naleznete v části Technické údaje produktu.  
**Koupit PRG18BC2R2MM1RB s důvěrou od Component-World.HK, 1 rok záruka**

[Request For Quotation](#)

### PARAMETR PRODUKTU

<b>Part Number</b>	PRG18BC2R2MM1RB	<b>Výrobce</b>	<a href="#">Murata Electronics</a>
<b>Popis</b>	PTC RESET FUSE 12V 220MA 0603	<b>Stav volného vedení / RoHS</b>	Bez olova / V souladu RoHS
<b>Dostupné množství</b>	234037 pcs	<b>Datový list</b>	<a href="#">PRG18BCyyyMM1RB Datasheet</a> <a href="#">POSISTOR® Series Catalog</a>
<b>Kategorie</b>	<a href="#">Ochrana obvodu</a>	<b>Napětí - Max</b>	12V
<b>Typ</b>	Ceramic	<b>Tloušťka (Max)</b>	0.037" (0.95mm)
<b>Velikost / Rozměry</b>	0.063" L x 0.032" W (1.60mm x 0.80mm)	<b>Série</b>	POSISTOR®, PRG
<b>Odpor - 25 ° C (typ)</b>	2.2 Ohms	<b>hodnocení</b>	-
<b>Obal</b>	Original-Reel®	<b>Paket / krabice</b>	0603 (1608 Metric)
<b>Ostatní jména</b>	490-6994-6	<b>Provozní teplota</b>	-20°C ~ 85°C
<b>Typ montáže</b>	Surface Mount	<b>Úroveň citlivosti na vlhkost (MSL)</b>	1 (Unlimited)
<b>Výrobní standardní doba výroby</b>	13 Weeks	<b>Rozestup vývodů</b>	-
<b>Stav volného vedení / RoHS</b>	Lead free / RoHS Compliant	<b>Výška - Sedící (Max)</b>	-
<b>Detailní popis</b>	Ceramic PTC Resettable Fuse 12V 220mA 1h Surface Mount 0603 (1608 Metric)	<b>Proud - Trip (It)</b>	500mA
<b>Proud - Max</b>	6.5A	<b>Proud - přidržení (H) (Max)</b>	220mA
<b>schválení</b>	UL		

Component-World.com je spolehlivý distributor elektronických součástek. Specializujeme se na všechny elektronické komponenty řady Murata Electronics. Máme 234037 kusy Murata Electronics PRG18BC2R2MM1RB na skladě dostupných. Vyžádejte si citát z distributora součástí elektroniky na Component-World.com, náš prodejní tým vás bude kontaktovat do 24 hodin.

RFQ Email: [info@Components-World.com](mailto:info@Components-World.com)

### SOUVISEJÍCÍ PRODUKTY

	<b>Část#:</b> <a href="#">PRG18BC4R7MM1RB</a> <b>Popis:</b> PTC RESET FUSE 20V 155MA 0603	<b>Výrobci:</b> <a href="#">Murata Electronics</a>	<a href="#">Dotaz</a>
	<b>Část#:</b> <a href="#">PRG21BB150MB1RK</a> <b>Popis:</b> PTC RESET FUSE 20V 59MA 0805	<b>Výrobci:</b> <a href="#">Murata Electronics</a>	<a href="#">Dotaz</a>
	<b>Část#:</b> <a href="#">PRG18BB470MS1RB</a> <b>Popis:</b> PTC RESET FUSE 16V 29MA 0603	<b>Výrobci:</b> <a href="#">Murata Electronics</a>	<a href="#">Dotaz</a>
	<b>Část#:</b> <a href="#">PRG18BB330MB1RB</a> <b>Popis:</b> PTC RESET FUSE 24V 36MA 0603	<b>Výrobci:</b> <a href="#">Murata Electronics</a>	<a href="#">Dotaz</a>
	<b>Část#:</b> <a href="#">PRG18BC3R3MM1RB</a> <b>Popis:</b> PTC RESET FUSE 16V 180MA 0603	<b>Výrobci:</b> <a href="#">Murata Electronics</a>	<a href="#">Dotaz</a>
	<b>Část#:</b> <a href="#">PRG21AR4R7MS5RA</a> <b>Popis:</b> PTC RESET FUSE 16V 205MA 0805	<b>Výrobci:</b> <a href="#">Murata Electronics</a>	<a href="#">Dotaz</a>
	<b>Část#:</b> <a href="#">PRG18BB471MS1RB</a> <b>Popis:</b> PTC RESET FUSE 16V 10MA 0603	<b>Výrobci:</b> <a href="#">Murata Electronics</a>	<a href="#">Dotaz</a>
	<b>Část#:</b> <a href="#">PRG18BB471MB1RB</a> <b>Popis:</b> PTC RESET FUSE 24V 10MA 0603	<b>Výrobci:</b> <a href="#">Murata Electronics</a>	<a href="#">Dotaz</a>
	<b>Část#:</b> <a href="#">PRG18BB330MS1RB</a> <b>Popis:</b> PTC RESET FUSE 16V 36MA 0603	<b>Výrobci:</b> <a href="#">Murata Electronics</a>	<a href="#">Dotaz</a>
	<b>Část#:</b> <a href="#">PRG21AR220MS1RK</a> <b>Popis:</b> PTC RESET FUSE 16V 75MA 0805	<b>Výrobci:</b> <a href="#">Murata Electronics</a>	<a href="#">Dotaz</a>
	<b>Část#:</b> <a href="#">PRG18BB221MS1RB</a> <b>Popis:</b> PTC RESET FUSE 16V 14MA 0603	<b>Výrobci:</b> <a href="#">Murata Electronics</a>	<a href="#">Dotaz</a>
	<b>Část#:</b> <a href="#">PRG18BC1R0MM1RB</a> <b>Popis:</b> PTC RESET FUSE 6V 330MA 0603	<b>Výrobci:</b> <a href="#">Murata Electronics</a>	<a href="#">Dotaz</a>
	<b>Část#:</b> <a href="#">PRG21AR420MS1RA</a> <b>Popis:</b> PTC RESET FUSE 20V 54MA 0805	<b>Výrobci:</b> <a href="#">Murata Electronics</a>	<a href="#">Dotaz</a>
	<b>Část#:</b> <a href="#">PRG21AR420MB1RA</a> <b>Popis:</b> PTC RESET FUSE 20V 54MA 0805	<b>Výrobci:</b> <a href="#">Murata Electronics</a>	<a href="#">Dotaz</a>
	<b>Část#:</b> <a href="#">PRG21BB220MB1RK</a> <b>Popis:</b> PTC RESET FUSE 20V 44MA 0805	<b>Výrobci:</b> <a href="#">Murata Electronics</a>	<a href="#">Dotaz</a>
	<b>Část#:</b> <a href="#">PRG18BC6R8MM1RB</a> <b>Popis:</b> PTC RESET FUSE 20V 120MA 0603	<b>Výrobci:</b> <a href="#">Murata Electronics</a>	<a href="#">Dotaz</a>
	<b>Část#:</b> <a href="#">PRG21AR220MB1RK</a> <b>Popis:</b> PTC RESET FUSE 16V 75MA 0805	<b>Výrobci:</b> <a href="#">Murata Electronics</a>	<a href="#">Dotaz</a>
	<b>Část#:</b> <a href="#">PRG18BB470MB1RB</a> <b>Popis:</b> PTC RESET FUSE 24V 29MA 0603	<b>Výrobci:</b> <a href="#">Murata Electronics</a>	<a href="#">Dotaz</a>
	<b>Část#:</b> <a href="#">PRG18BB101MS1RB</a> <b>Popis:</b> PTC RESET FUSE 16V 21MA 0603	<b>Výrobci:</b> <a href="#">Murata Electronics</a>	<a href="#">Dotaz</a>
	<b>Část#:</b> <a href="#">PRG18BB221MB1RB</a> <b>Popis:</b> PTC RESET FUSE 24V 14MA 0603	<b>Výrobci:</b> <a href="#">Murata Electronics</a>	<a href="#">Dotaz</a>

### Související klíčová slova pro PRG18BC2R2MM1RB

Murata Electronics PRG18BC2R2MM1RB.	PRG18BC2R2MM1RB distributor	PRG18BC2R2MM1RB dodavatel	PRG18BC2R2MM1RB Cena
PRG18BC2R2MM1RB Stáhnout datasheet.	PRG18BC2R2MM1RB Datasheet.	PRG18BC2R2MM1RB Stock.	koupit PRG18BC2R2MM1RB.
Murata Electronics PRG18BC2R2MM1RB.	MURATA PRG18BC2R2MM1RB.	Murata Electronics North America	TOKO / Murata PRG18BC2R2MM1RB.
		PRG18BC2R2MM1RB.	